

## CERTIFICAT DE SUPERFICIE

### A DESIGNATION DU BATIMENT

Nature du bâtiment : <b>Espace Equestre Événementiel</b>	Adresse : <b>ARTICLE DEUXIEME</b>
Nombre de Pièces :	Lieu-dit "Le village"
Etage :	59840 PÉRENCHIES
Numéro de lot :	Propriété de: <b>SARL DOMAINE DE L'ETANG</b>
Référence Cadastre : <b>Section A n°3352</b>	751 route Nationale
	59840 PRÉMESQUES
	Mission effectuée le : <b>08/04/2019</b>
	Date de l'ordre de mission : <b>04/03/2019</b>
	N° Dossier : <b>SARL DOMAINE DE L'ETANG 4977 08.04.19</b>
	<b>C</b>

**Le Technicien déclare que la superficie du bien ci-dessus désigné, est égale à :**

**Total : 9412,90 m<sup>2</sup>**

**(Neuf mille quatre cent douze mètres carrés quatre-vingt-dix)**

**Commentaires : Néant**

### B DETAIL DES SURFACES PAR LOCAL

Pièce ou Local	Etage	Surface
Dégagements	RDC	103,39 m <sup>2</sup>
Bloc sanitaire n°1	RDC	13,57 m <sup>2</sup>
Ensemble pistes et gradins	RDC	4154,10 m <sup>2</sup>
Dégagement n°1	RDC	10,17 m <sup>2</sup>
Ensemble de boxes	RDC	851,11 m <sup>2</sup>
Local n°1	RDC	10,84 m <sup>2</sup>
Local n°2	RDC	12,08 m <sup>2</sup>
Local n°3	RDC	339,26 m <sup>2</sup>
Bloc sanitaire n°2	RDC	10,21 m <sup>2</sup>
Local n°4	RDC	5,38 m <sup>2</sup>
Local n°5	RDC	10,58 m <sup>2</sup>
Dégagement n°2	RDC	5,54 m <sup>2</sup>
Local n°6	RDC	101,22 m <sup>2</sup>
Dégagement n°3	RDC	7,21 m <sup>2</sup>
LT	RDC	6,20 m <sup>2</sup>
Dégagement n°4	RDC	6,63 m <sup>2</sup>
Escalier	RDC	0,00 m <sup>2</sup>
Local n°7	RDC	281,86 m <sup>2</sup>
Bloc sanitaire n°3	RDC	11,52 m <sup>2</sup>
Local n°8	RDC	13,75 m <sup>2</sup>
Local n°9	RDC	10,98 m <sup>2</sup>
Local n°10	RDC	610,34 m <sup>2</sup>
Local n°11	RDC	10,24 m <sup>2</sup>
Local n°12	RDC	10,04 m <sup>2</sup>
Local n°13	RDC	10,01 m <sup>2</sup>
Bloc sanitaire n°4	RDC	9,32 m <sup>2</sup>
Local n°14	RDC	10,43 m <sup>2</sup>
Local n°15	RDC	13,51 m <sup>2</sup>
Coursives	1er	2600,67 m <sup>2</sup>
Bloc sanitaire n°5	1er	11,67 m <sup>2</sup>
Bloc sanitaire n°6	1er	11,66 m <sup>2</sup>
Bloc sanitaire n°7	1er	20,42 m <sup>2</sup>
Bloc sanitaire n°8	1er	21,94 m <sup>2</sup>

SARL DOMAINE DE L'ETANG 4977 08.04.19 C

1/6

Local n°16	1er	11,18 m <sup>2</sup>
Local n°17	1er	1,67 m <sup>2</sup>
Dégagement n°5	RDC	15,33 m <sup>2</sup>
Local n°18	RDC	7,35 m <sup>2</sup>
Bloc sanitaire n°9	RDC	14,17 m <sup>2</sup>
Bloc sanitaire n°10	RDC	4,16 m <sup>2</sup>
Dégagement n°6	RDC	10,58 m <sup>2</sup>
Hall	RDC	42,60 m <sup>2</sup>
<b>Total</b>		<b>9412,90 m<sup>2</sup></b>

La présente mission rend compte de l'état des superficies des lots désignés à la date de leur visite. Elle n'est valable que tant que la structure et la disposition des pièces ne sont pas transformées par des travaux. La vérification de la conformité au titre de propriété et au règlement de copropriété n'entre pas dans le cadre de la mission et n'a pas été opérée par le technicien. Le présent certificat vaut uniquement pour le calcul de la surface totale. Le détail des surfaces ne vous est communiqué par AXIMO Diagnostics qu'à titre indicatif.

**Le présent rapport ne peut être reproduit que dans son intégralité, et avec l'accord écrit de son signataire.**

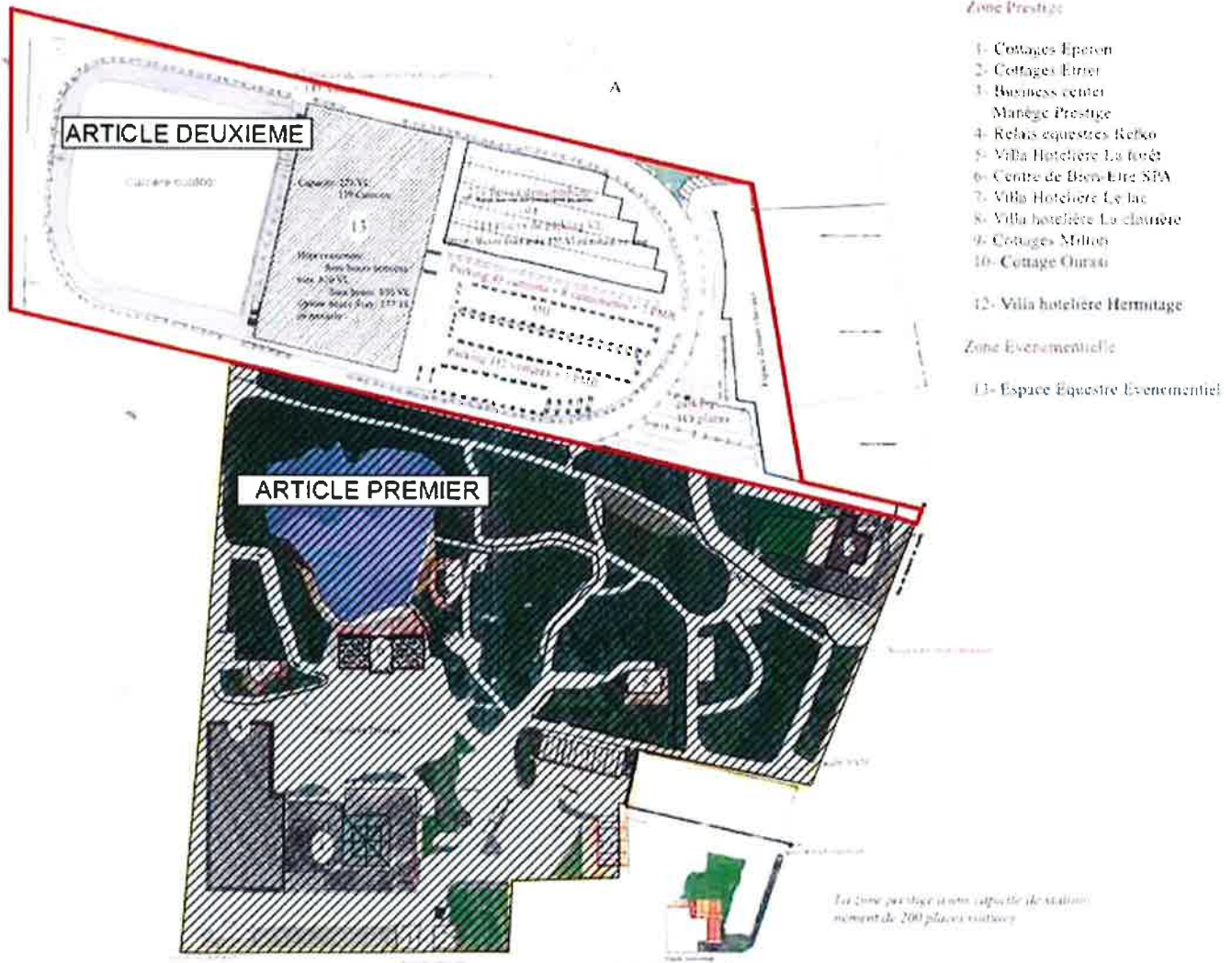
à LILLE, le 17/04/2019

Nom du responsable :  
DESBUISSON Jacques

Le Technicien :  
Victor DESBUISSON  
  
**AXIMO DIAGNOSTICS**  
 237, rue Nationale 59800 Lille  
 RCS Lille 491 206 751

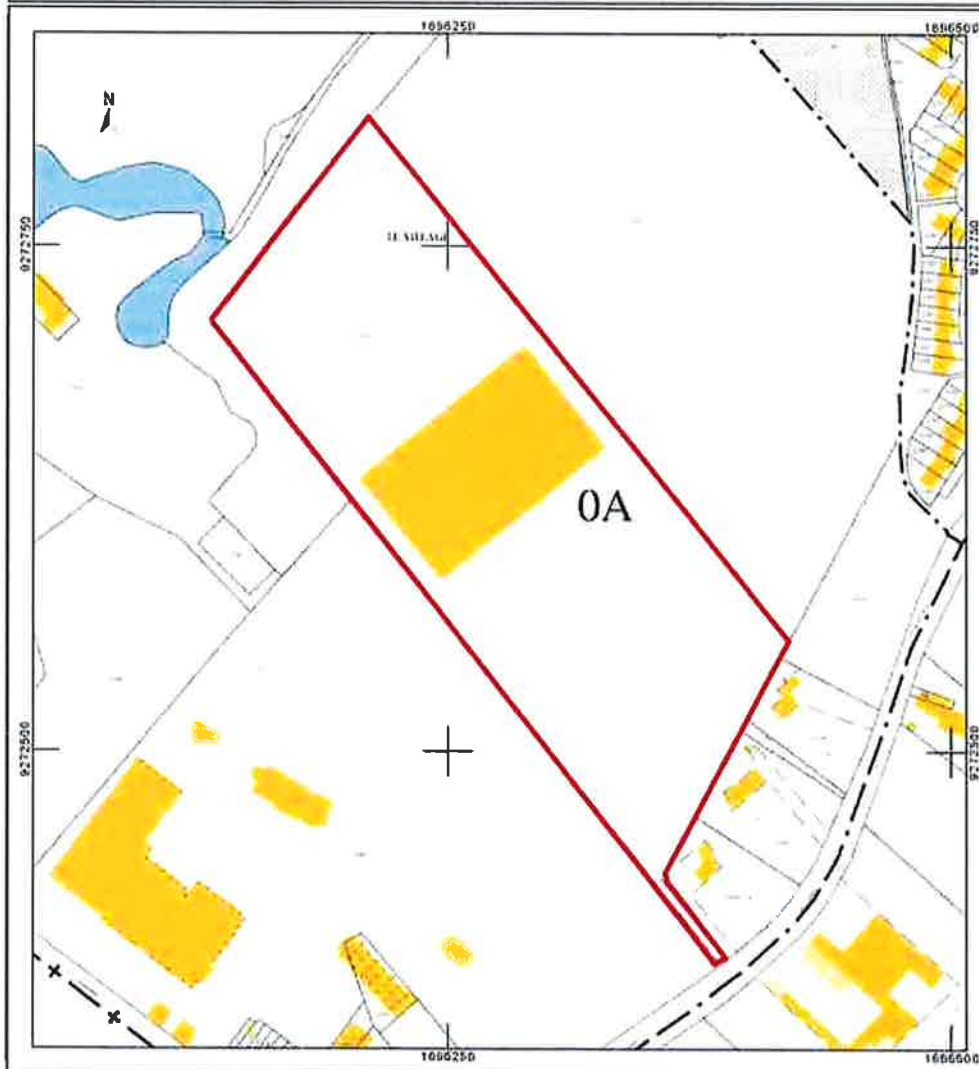
## DOCUMENTS ANNEXES

### Croquis de situation



## Cadastre

Département NORD  Commune PREMEQUELLES	<b>DIRECTION GÉNÉRALE DES FINANCES PUBLIQUES</b>  <b>EXTRAIT DU PLAN CADASTRAL</b>	Le plan visible sur cet extrait est géré par le centre des impôts locaux au sein de <b>LILLE 11</b> <b>CENTRE DES FINANCES PUBLIQUES</b> <b>23 RUE LAVOISIER 59466</b> <b>59466 LOMME CEDEX</b> (0) 03 20 30 43 54 - fax ccd ltr 2004g finances gouv fr
Section : A Foliole : 000 A 04  Echelle d'origine : 1/2000 Echelle d'édition : 1/2000  Date de plan : 15-04-2019 (heure locale de Paris)  Coordonnées en projection : RGF50CCSD ©2017 Ministère de l'Action et des Comptes publics	Cet extrait de plan vous est délivré par  <b>cadastre.gouv.fr</b>	



SARL DOMAINE DE L'ETANG 4977 08.04.19 C

4/6

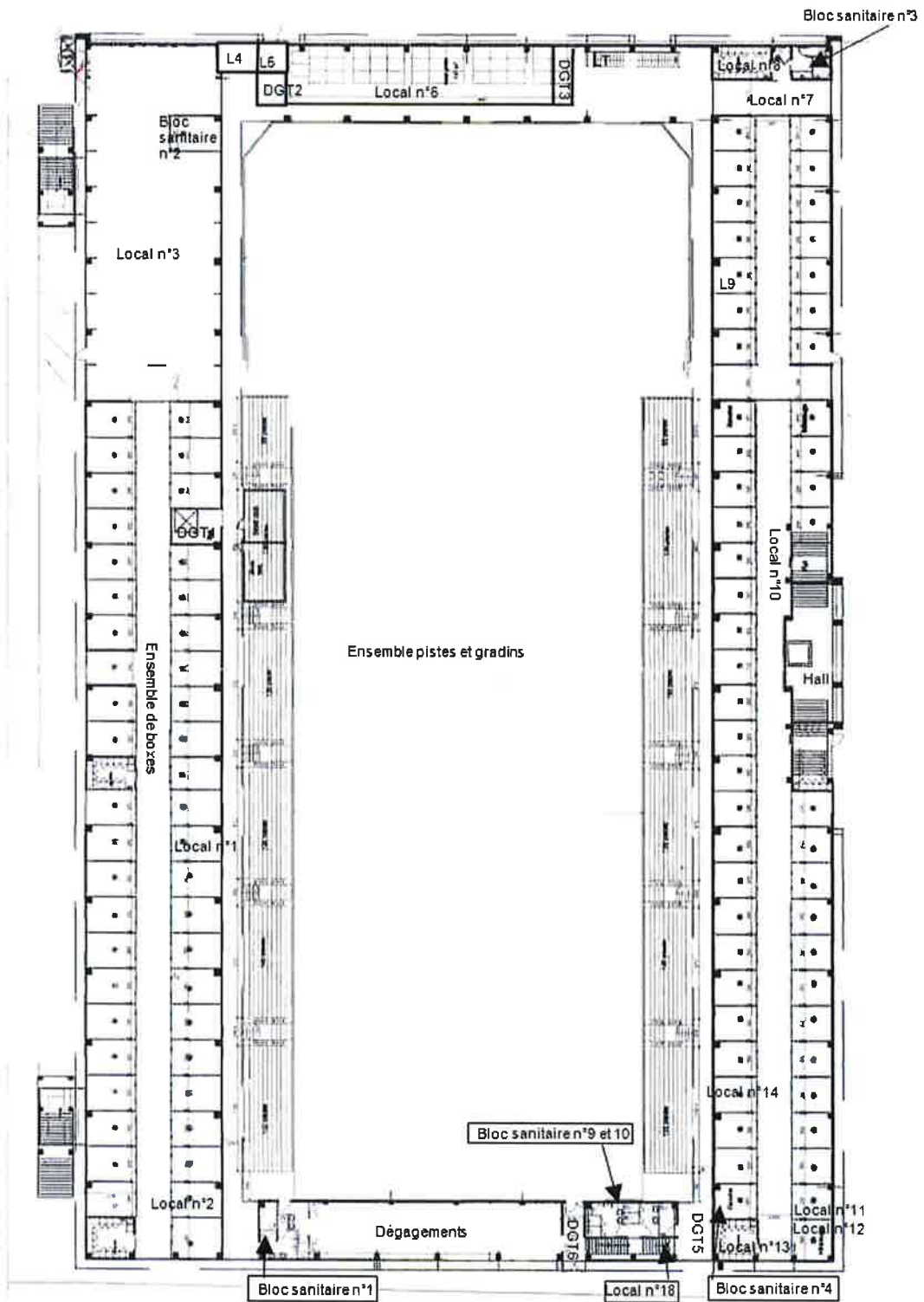
AXIMO Diagnostics  
237, rue Nationale - 59800 Lille

Téléphone 03 20 40 01 40  
Télécopie 03 20 99 06 32  
Mobile 06 32 92 03 02

Sarl au capital de 12 000 €  
RCS Lille 491 206 751 00019

TVA FR 484 912 067 51  
Responsabilité Professionnelle Axa  
Mail j.desbuisson@wanadoo.fr

**Croquis RDC**



## Croquis N+1

